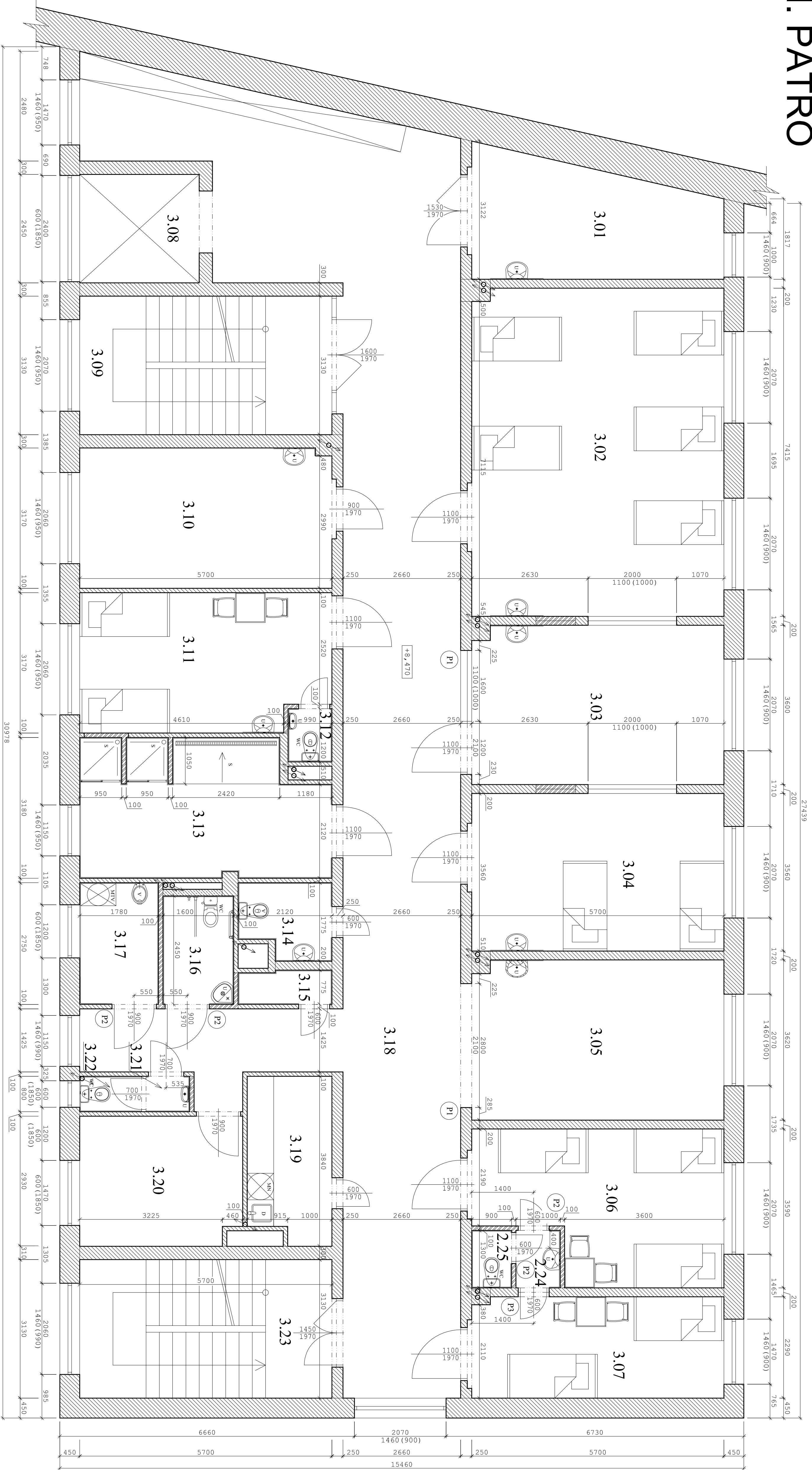


I. PATRO



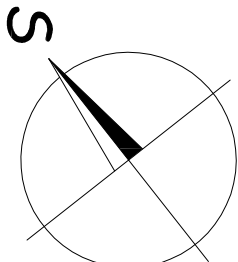
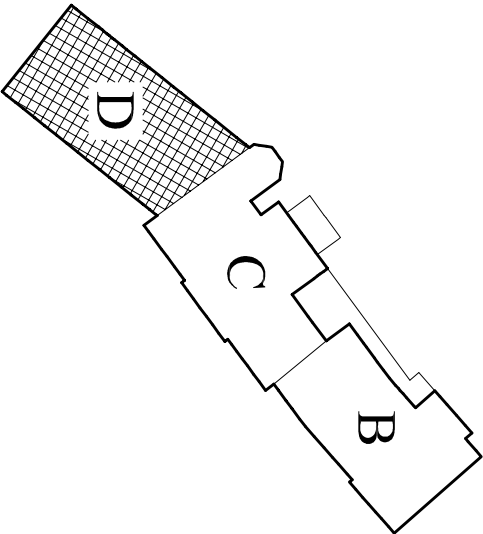
Č.M.	NÁZEV MÍSTNOSTI	POCETNÁ	DRUH PODLAH	POVRCHOVÁ ÚPRAVA	STŘEP
3.01	VRCHNÍ SESTRA	14,39	PVC	Málo vory sadla	Málo
3.02	POKOJ 4I.-AKUTNÍ PÉČE	42,29	PVC	Málo vory sadla	Málo
3.03	SISTERNA	20,38	PVC	Málo vory sadla	Málo
3.04	POKOJ 2I.-AKUTNÍ PÉČE	20,45	PVC	Málo vory sadla	Málo
3.05	JIDELNA	20,50	PVC	Málo vory sadla	Málo
3.06	POKOJ 3I.	17,68	PVC	Málo vory sadla	Málo
3.07	POKOJ 2I.	13,13	PVC	Málo vory sadla	Málo
3.08	VÝTAHOVÁ ŠACHTA	6,62		Málo vory sadla	Málo
3.09	SCHODIŠTĚ	17,84	PVC	Málo vory sadla	Málo
3.10	DENNÍ MÍST. SESTRY	18,14	PVC	Málo vory sadla	Málo
3.11	POKOJ 2I.	17,68	PVC	Málo vory sadla	Málo
3.12	WC	1,19		Málo vory sadla	Málo
3.13	SPRCHY	16,73		Málo vory sadla	Málo
3.14	ÚKLIDOVÁ MÍSTNOST	3,42		Málo vory sadla	Málo
3.15	SPINAVÉ PŘADLO	1,99		Málo vory sadla	Málo
3.16	WC INVALIDĚ	3,92		Málo vory sadla	Málo
3.17	MVCJ MÍSTNOST	4,90		Málo vory sadla	Málo
3.18	CHODBA	104,77		Málo vory sadla	Málo
3.19	KUCHYNĚ	7,01		Málo vory sadla	Málo
3.20	SKLAD	10,63		Málo vory sadla	Málo
3.21	CHODBIČKA K WC	0,72		Málo vory sadla	Málo
3.22	WC	1,12		Málo vory sadla	Málo
3.23	SCHODIŠTĚ	17,84		Málo vory sadla	Málo
3.24	UMÝVÁRNA	1,30		Málo vory sadla	Málo
3.25	WC	1,17		Málo vory sadla	Málo

LEGENDA :

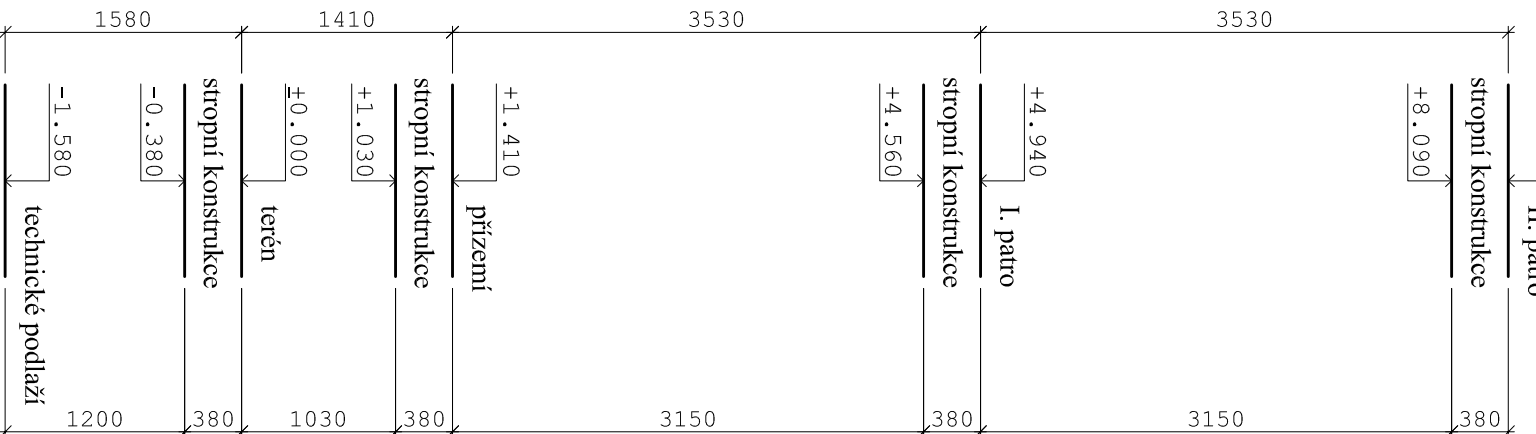
- Síťový zdvo
- Nové příčkové zdvo z porobetonu P2-500 tl. 100 mm
- Nové příčkové zdvo z porobetonu P2-500 tl. 150 mm
- Nové vnitřní zdvo z plyných pětených cihel CPP

VÝPIS PŘEKLADŮ:

- P1 Ocel. válcované nosníky 2x 1260 - dl. 3300 mm, celkem 2 kusy
- P2 Porobetonový nenosný překlad P3, 3,600 (100x250x1250), celkem 4 kusy
- P3 Ocel. válcované nosníky 2x 1140 - dl. 1200 mm, celkem 1 kus



SCHEMATICKÝ ŘEZ



OPROJEVNÝ PROJEKTANT	PROJEKTANT	PROJEKCE STAVEB
ING. ZDENĚK KUBÁNEK	ONDRJ MŠL	www.projekt-malicz
INVESTOR	NEMOCNICE Nymburk, BOLLES, AVSK 4259, Nymburk	tel. 722 300 900
PAVILION D	LEZEN 2014	FORMÁT A1
STAVBNÍ ÚPRAVY NEMOCNICE Nymburk	STUŽEN 2014	DATUM
ARCHITECTONICKÉ A STAVBNÍ TECHNICKÉ ŘEŠENÍ	C. ZAVÁZKY	DVZ
PŮDORYS II. PATRO - NOVÝ STAV	MĚŘITNO	1:50
	CYKLESEN	FD.06